



KIDFIX i-SIZE

РЪКОВОДСТВО ЗА УПОТРЕБА



BG

BRITAX RÖMER Child Safety EMEA

www.britax-roemer.com | contact@britax.com

Съдържание

1	Разяснение на символите.....	3
2	Безопасност.....	4
2.1	Ръководство за употреба.....	4
2.2	Предназначение.....	4
2.3	Неправилно използване.....	4
2.4	Указания за безопасност.....	4
3	Настройки.....	6
3.1	Регулиране на облегалката за глава.....	6
3.2	SICT.....	6
3.3	XP-PAD.....	7
4	Използване в автомобил.....	9
4.1	Обезопасяване на детското столче (с ISOFIX).....	9
4.2	Освобождаване на детското столче (с ISOFIX).....	11
4.3	Обезопасяване на детското столче (без ISOFIX).....	12
4.4	Освобождаване на детското столче (без ISOFIX).....	13
5	Закопчаване и разкопчаване.....	15
5.1	Закопчаване на детето.....	15
5.2	Проверка преди всяко пътуване.....	16
5.3	Разкопчаване на детето.....	17
6	Почистване и поддръжка.....	18
6.1	Калъфка.....	18
6.2	Отстраняване на проблеми.....	19
7	Съхранение и изхвърляне.....	21
7.1	Съхранение.....	21
7.2	Изхвърляне.....	21
8	Контакт.....	22

1 Разяснение на символите

Предупреждения

В настоящото ръководство за употреба се използват предупреждения, за да се посочат потенциално опасни ситуации. Предупрежденията ви информират за следното:

- степен на опасност;
- вид и източник на опасността;
- последствия от неспазването на изискванията;
- мерки за предотвратяване на опасности.

Предупрежденията са представени по следния начин:

▲ ПРЕДУПРЕЖДЕНИЕ

Вид и източник на опасността

Последствия от неспазването на изискванията

- ▶ Мерки за предотвратяване на опасности

Степен на опасност	Значение
ОПАСНОСТ	Обозначава опасни ситуации, които, ако не бъдат избегнати, ще доведат до сериозно нараняване или смърт.
ПРЕДУПРЕЖДЕНИЕ	Посочва опасна ситуация, която, ако не бъде избегната, може да доведе до сериозно нараняване или смърт.
ВНИМАНИЕ	Посочва опасна ситуация, която, ако не бъде избегната, може да доведе до леки или средни наранявания.
ЗАБЕЛЕЖКА	Посочва процеси, които могат да доведат до материални щети.

Знаци и символи

- ❗ Насочва вниманието ви към важна информация.

Отделна стъпка на действие

- ▶ ...

Стъпка за действие

1. Приканва ви към действие.
2. Определена последователност от стъпки за действие.
3. ...

Резултат от действието

- ✓ Тук ще намерите резултата от последователност от стъпки за действие.

2 Безопасност

2.1 Ръководство за употреба

Това ръководство за употреба е неразделна част от продукта и допринася за безопасната му употреба. Неспазването му може да доведе до сериозни, дори фатални наранявания. При неясноти не използвайте продукта и се свържете незабавно с вашия търговец.

- ▶ Прочетете упътването за употреба.

2.2 Предназначение

Този продукт е проектиран, изпитан и разрешен за употреба съгласно изискванията на UN R129/03. Този продукт е предназначен само за обезопасяване на дете в автомобил. Одобрен е за следните спецификации:

Наименование	Стойност
Ръст	100 – 150 cm

- ⓘ При определени автомобили облегалката за глава на детското столче не може да се изважда докрай поради липса на място. В такива автомобили използвайте детското столче единствено за деца с ръст от 100 cm до 135 cm.

Продуктът е одобрен за употреба както с, така и без:

- XP-PAD
- SecureGuard
- SICT елемент

2.3 Неправилно използване

⚠ ПРЕДУПРЕЖДЕНИЕ

Опасност от нараняване заради модификация

Разрешителното става невалидно, ако направите промени по този продукт.

- ▶ **Не** променяйте този продукт, неговите съставни части и принадлежности.
- ▶ **Не** използвайте продукта, ако е бил променен.
- ▶ Стикерите върху продукта са важна неразделна част от продукта. **Не** отстранявайте стикерите.

- ▶ Не използвайте продукта като играчка.
- ▶ Не използвайте продукта като седалка извън автомобила.
- ▶ Използвайте само точките за обезопасяване на детското столче, които са описани в настоящото ръководство за употреба.

- ▶ Никога не обезопасявайте продукта с 2-точков предпазен колан.
- ▶ Уверете се, че продуктът не е заклепен между твърди предмети (врата на автомобил, релси на седалка и др.).
- ▶ Дръжте продукта далеч от влага, мокри места, течности, прах и солена мъгла.
- ▶ Не поставяйте тежки предмети върху продукта.
- ▶ Никога не смазвайте и омаслявайте части на продукта.
- ▶ Възможно е деликатните калъфки на автомобилните седалки да се повредят. Използвайте подложката за детско столче Britax Römer. Предлага се отделно.

2.4 Указания за безопасност

⚠ ПРЕДУПРЕЖДЕНИЕ

Опасност от нараняване поради повреден продукт

В случай на пътно-транспортно произшествие при определени обстоятелства този продукт може да се повреди, без повредите да бъдат веднага видими. При следващ инцидент има вероятност от тежки наранявания.

- ▶ Никога не използвайте повреден продукт.
- ▶ Продуктите, претърпели инцидент, трябва да се сменят.
- ▶ Предайте повредения продукт за проверка от Britax Römer (дори и само ако е паднал на земята).
- ▶ Редовно проверявайте всички важни части за повреди.
- ▶ Уверете се, че всички механични компоненти функционират изправно.

⚠ ПРЕДУПРЕЖДЕНИЕ

Опасност от изгаряне заради горещи компоненти

Възможно е компонентите на продукта да се нагорещат от слънчевите лъчи. Детската кожа е чувствителна и може да се нарани от това.

- ▶ Пазете продукта от интензивни слънчеви лъчи в периодите, когато не се използва.

▲ ПРЕДУПРЕЖДЕНИЕ

Опасност за живота поради въздействие на горещина или студ

Когато деца са изложени по-продължително на въздействие на много високи или ниски температури, съществува опасност от увреждане или дори опасност за живота.

- ▶ Никога не оставяйте деца без надзор в автомобила.
-

▲ ПРЕДУПРЕЖДЕНИЕ

Опасност от нараняване при качване и слизане

Престоят извън автомобила от страната на пътя може да бъде опасен.

- ▶ Обезопасявайте и изваждайте продукта от страната на тротоара.
 - ▶ Обезопасявайте и изваждайте детето от страната на тротоара.
-

▲ ПРЕДУПРЕЖДЕНИЕ

Опасност от притискане заради подвижна облегалка

Когато вдигнете облегалката нагоре, пръстите могат да бъдат притиснати между облегалката и възглавницата на столчето.

- ▶ Дръжте частите на тялото си на разстояние.
-

▲ ПРЕДУПРЕЖДЕНИЕ

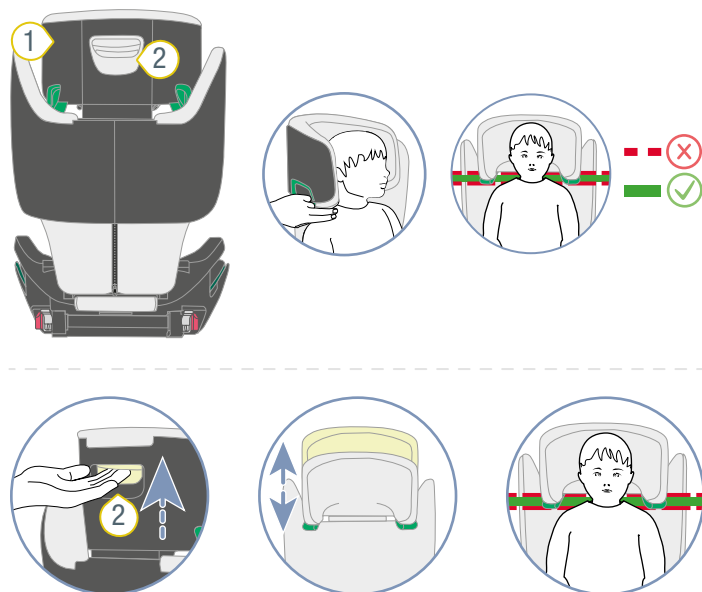
Опасност от нараняване заради необезопасени предмети

При аварийно спиране или инцидент необезопасени предмети и лица могат да наранят други пътници.

- ▶ Обезопасявайте продукта, както е описано в ръководството за употреба.
 - ▶ Фиксирайте облегалките на седалките на автомобила (напр. сгъваемият ред седалки трябва да щракне на място).
 - ▶ Обезопасете или отстранете всички тежки предмети или предмети с остри ръбове в автомобила.
 - ▶ Уверете се, че всички лица в автомобила са поставили коланите си.
 - ▶ Уверете се, че продуктът е безопасен в автомобила, дори и когато в него не се транспортира дете.
 - ▶ Уверете се, че в пространството за краката няма никакви чужди тела.
-

3 Настройки

3.1 Регулиране на облегалката за глава



- ① Облегалка за глава ② Бутон за освобождаване

1. Проверете дали облегалката за глава **1** е регулирана според ръста на детето.

ⓘ Ако облегалката за глава е на ширината на два пръста над височината на раменете на детето, то облегалката за глава е регулирана правилно.

▶ Ако облегалката за глава не е регулирана правилно, следвайте следващите стъпки.

2. Задръжте бутона за освобождаване **2** натиснат и преместете облегалката за глава **1** до правилната височина на раменете.

3. Проверете дали облегалката за глава **1** е закрепена правилно, като натиснете облегалката за глава **1** надолу.

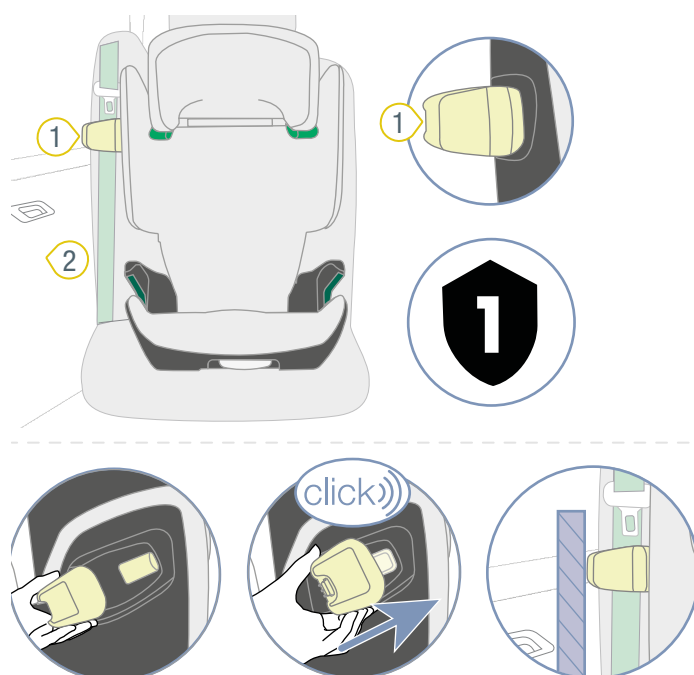
✓ Облегалката за глава **1** е регулирана според ръста на детето.

✓ Облегалката за глава **1** е фиксирана.

3.2 SICT

ⓘ Технологията SICT (Side Impact Cushion Technology) намалява силите, действащи върху детето при страничен сблъсък. Колкото по-близо е SICT елементът до вратата на автомобила, толкова по-голям е защитният ефект.

3.2.1 Закрепване на SICT елемента



- ① SICT елемент ② Врата на автомобила

1. Разположете SICT елемента **1** странично на детското столче.

ⓘ Изберете страната на детското столче, разположена най-близо до вратата на автомобила. При това **символът на щит** с номер **1** на SICT елемента сочи към **символа на щит** на точката за закрепване на SICT елемента върху детското столче.

2. Плъзнете SICT елемента **1** върху точката за закрепване на SICT елемента.

3. Проверете разстоянието между SICT елемента **1** и вратата на автомобила **2**.

УКАЗАНИЕ

Материални щети, причинени от SICT елемента

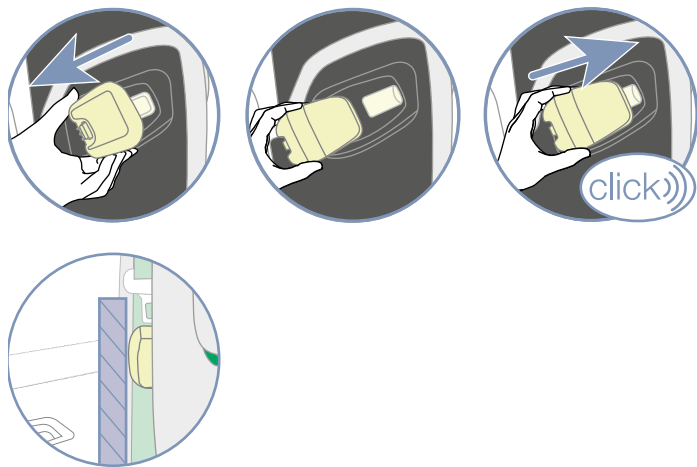
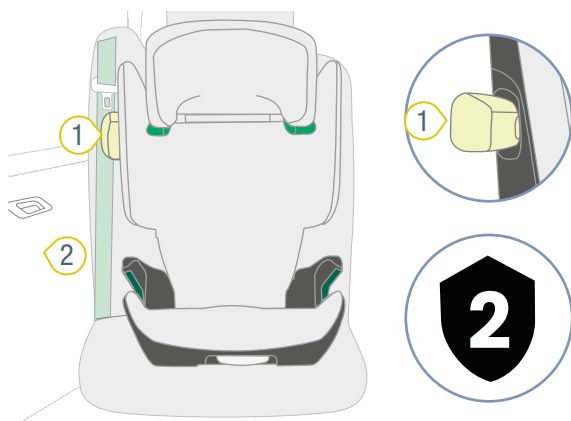
В редки случаи пространството между седалката и вратата на автомобила е толкова малко, че SICT елементът опира във вратата на автомобила. При затваряне на вратата на автомобила тя може да бъде надраскана.

- Затваряйте внимателно вратата на автомобила.
- Уверете се, че SICT елементът **не** опира във вратата на автомобила.
- Вратата на автомобила **не** трябва да се затваря напълно, ако SICT елементът опира в нея.

4. Ако SICT елементът 1 опира във вратата на автомобила 2, намалете разстоянието на SICT елемента 1 (виж "Намаляване на разстоянието", страница 7).

ⓘ Ако SICT елементът **не** опира във вратата на автомобила, не е нужно да изпълнявате **никакви** допълнителни стъпки.

3.2.2 Намаляване на разстоянието



① SICT елемент ② Врата на автомобила

- Плъзнете SICT елемента 1 настрани от точката за закрепване на SICT елемента.

ⓘ Необходима е сравнително голяма сила, за да освободите SICT елемента от детското столче. Хванете SICT елемента близо до детското столче.
- Разположете SICT елемента 1 странично на детското столче.

ⓘ При това **символът на щит** с номер 2 на SICT елемента сочи към **символа на щит** на точката за закрепване на SICT елемента върху детското столче.
- Плъзнете SICT елемента 1 върху точката за закрепване на SICT елемента.
- Проверете разстоянието между SICT елемента 1 и вратата на автомобила 2.

УКАЗАНИЕ

Материални щети, причинени от SICT елемента

В редки случаи пространството между седалката и вратата на автомобила е толкова малко, че SICT елементът опира във вратата на автомобила. При затваряне на вратата на автомобила тя може да бъде надраскана.

- Затваряйте внимателно вратата на автомобила.
- Уверете се, че SICT елементът **не** опира във вратата на автомобила.
- Вратата на автомобила **не** трябва да се затваря напълно, ако SICT елементът опира в нея.

5. Ако SICT елементът 1 все още опира във вратата на автомобила 2, отстранете SICT елемента (виж "Отстраняване на SICT елемента", страница 7).

ⓘ Ако SICT елементът **не** опира във вратата на автомобила, не е нужно да изпълнявате **никакви** допълнителни стъпки.

3.2.3 Отстраняване на SICT елемента



① SICT елемент

- Не използвайте SICT елемента 1 върху избраната седалка на автомобила.
- Плъзнете SICT елемента 1 настрани от точката за закрепване на SICT елемента.

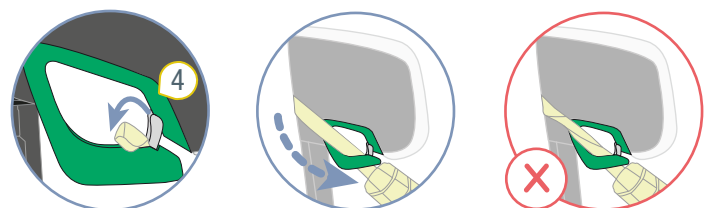
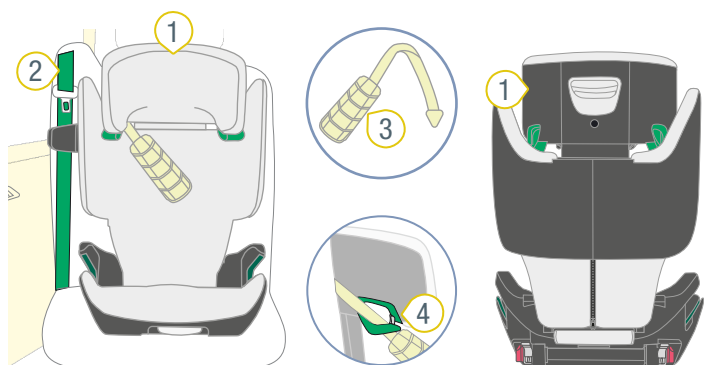
ⓘ Необходима е сравнително голяма сила, за да освободите SICT елемента от детското столче. Хванете SICT елемента близо до детското столче.
- Приберете SICT елемента 1 за съхранение.
- Спазвайте указанията за съхранение ().
- Спазвайте указанията за съхранение (виж "Съхранение", страница 21).

3.3 XP-PAD

ⓘ Подложката XP-PAD намалява силите, действащи върху шийните прешлени на детето в случай на ПТП.

❗ Използването на детското столче се разрешава както със, така и без подложка XP-PAD. В настоящото ръководство е описано обезопасяването на детето с помощта на XP-PAD. Свържете се с нас, ако имате въпроси (виж "Контакт", страница 22).

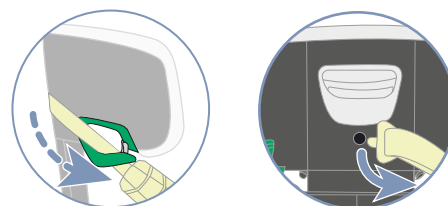
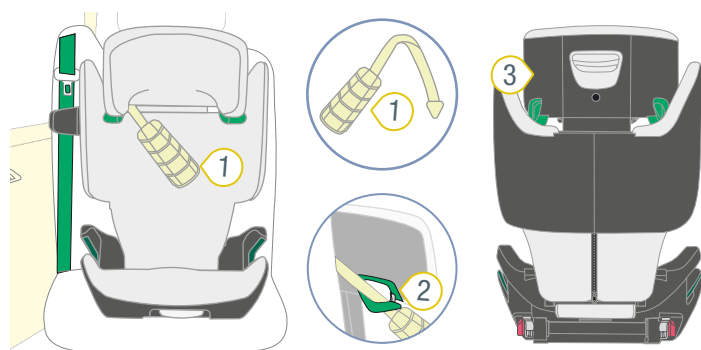
3.3.1 Закрепване на XP-Pad



- ① Облегалка за глава ③ XP-PAD
- ② Предпазен колан ④ Светлозелен държач за колан

1. Издърпайте облегалката за глава **1** максимално нагоре.
2. Закрепете XP-Pad **3** към задната страна на облегалката за глава.
3. Поставете XP-Pad **3** върху страната на предпазния колан **2**.
4. Вкарайте лентата на XP-Pad **3** в светлозеления държач за колан **4**.
5. Уверете се, че лентата е легнала изцяло и без усукване в държача за колан **4**.

3.3.2 Отстраняване на XP-Pad



- ① XP-PAD ③ Облегалка за глава
- ② Светлозелен държач за колан

1. Издърпайте лентата на XP-Pad **1** от светлозеления държач за колан **2**.
2. Свалете XP-Pad **1** от задната страна на облегалката за глава **3**.

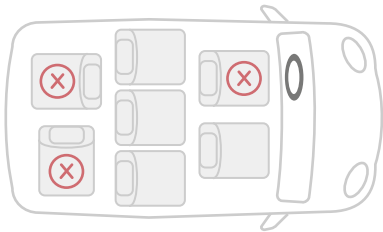
4 Използване в автомобил

4.1 Обезопасяване на детското столче (с ISOFIX)

4.1.1 Избор на подходяща седалка

1. Спазвайте и изпълнявайте указанията от ръководството за експлоатация на автомобила.

TIP Разрешени за използване са само автомобилни седалки, поставени в посоката на движение.



2. Изберете подходяща седалка.

- Подходящи са автомобилни седалки с разрешително съгласно i-Size.

TIP В редки случаи регулирането на детското столче на автомобилни седалки с одобрение за i-Size е ограничено.

- Подходящи са автомобилните седалки, които са изпитани и одобрени от нас. Можете да ги намерите чрез търсачката FIT FINDER © на www.britax-roemer.com.

TIP Списъкът на моделите автомобили е съставен в съответствие с изискванията на стандарта UN R129 и съдържа моделите автомобили, в които продуктът е тестван към момента на публикуване в съответствие с указанията, съдържащи се в ръководството за употреба. Задаването на конкретен модел на автомобила обаче не гарантира, че продуктът може да се монтира в посочения автомобил. Напомняме на клиентите, че винаги трябва да се консултират с ръководството за употреба за правилния монтаж на продукта.

TIP Ако желаният автомобил не е посочен, моля, свържете се с нас (виж "Контакт", страница 22).

3. Препоръчваме да разположите седалките на автомобила по следния начин.

При използване на предната седалка:

- Преместете предната седалка колкото е възможно по-назад.

При използване на задната седалка:

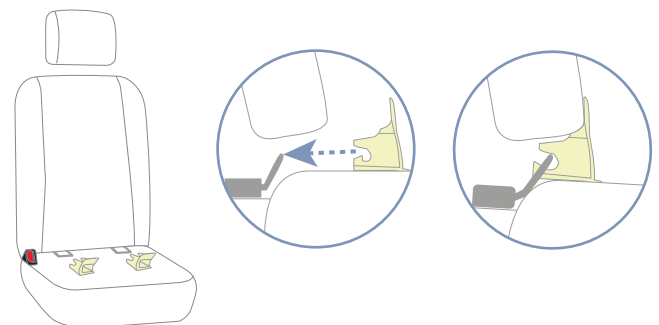
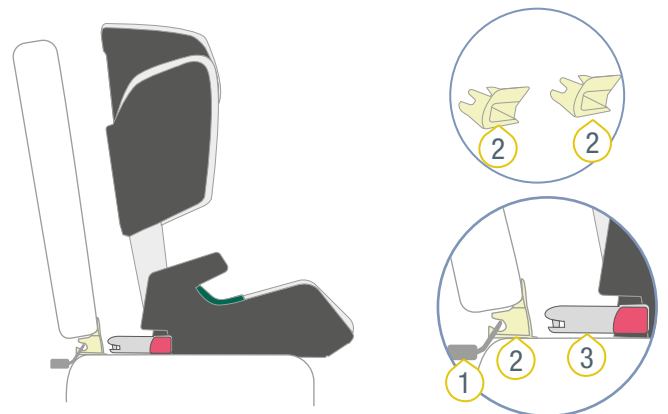
- Преместете задната седалка колкото е възможно по-назад.
- Преместете предната седалка колкото е възможно по-напред.

4. Уверете се, че облегалката на детското столче приляга плътно към облегалката на автомобилната седалка.

ⓘ При някои модели автомобили облегалката за глава на автомобила оказва отрицателно влияние върху позицията на детското столче. Ако при обезопасяването на детското столче облегалката за глава на автомобила пречи, регулирайте облегалката или я демонтирайте, ако е необходимо.

4.1.2 Поставяне на котви

ⓘ Котвите улесняват свързването на фиксиращите рамена ISOFIX на детското столче към монтажните скоби ISOFIX на автомобилната седалка. Някои автомобили вече имат вградени котви. Проверете дали автомобилът вече има вградени котви. Ако автомобилът не разполага с такива, ние препоръчваме да използвате котви. Те са включени в комплектовката на детското столче.

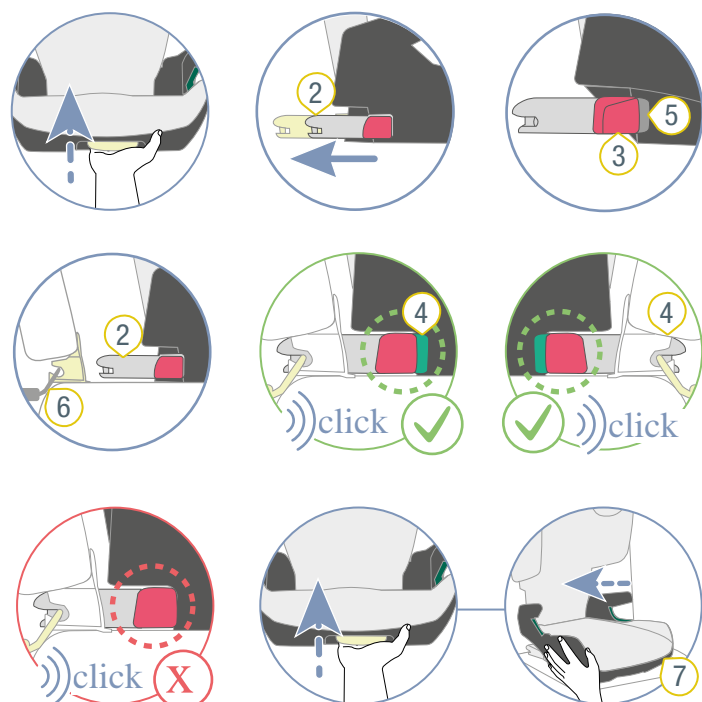
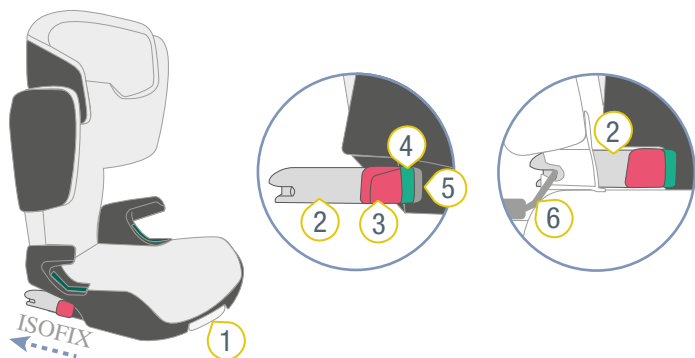


- 1) Монтажна скоба ISOFIX
- 2) Котви
- 3) Фиксиращо рамо ISOFIX

► Захванете двете котви 2 с насочения нагоре изрязан отвор върху монтажните скоби ISOFIX 1 на автомобилната седалка.

❗ При автомобилните седалки със съваема облегалка котвите **2** трябва да се извадят, преди облегалката да се сгъне.

4.1.3 Закрепване на ISOFIX



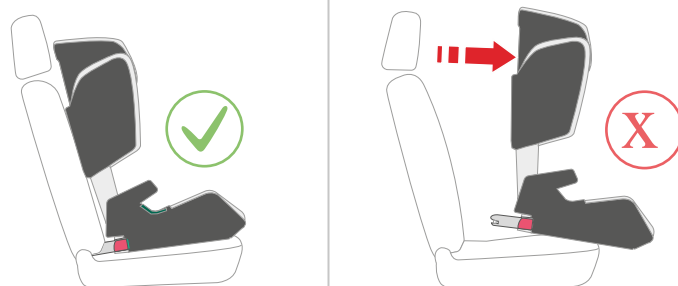
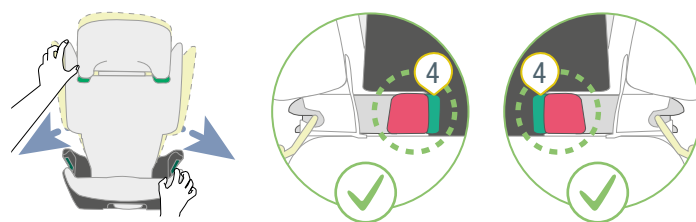
- ① Бутон за настройка ④ Индикатор
- ② Фиксиращо рамо ⑤ Заклучващ бутон ISOFIX
- ③ Освободаващ бутон

1. Натиснете и задръжте бутона за настройка **1**.
2. Разтегнете максимално фиксиращите рамена ISOFIX **2**.

❗ Преди да свържете фиксиращите рамена ISOFIX на детското столче с монтажните скоби ISOFIX на автомобилната седалка, се уверете, че те са отворени и готови за използване. Фиксиращите рамена ISOFIX са отворени, когато не се вижда зеленият страничен индикатор.

- ▶ За да отворите фиксиращите рамена ISOFIX **2**, натиснете един към друг сивия заключващ бутон **5** и червения освободаващ бутон **3**.

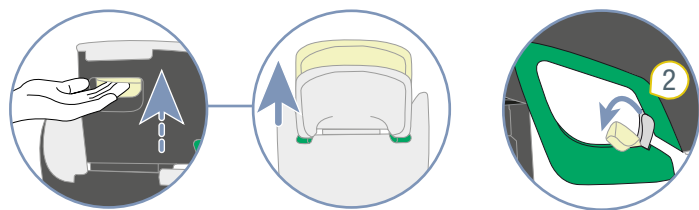
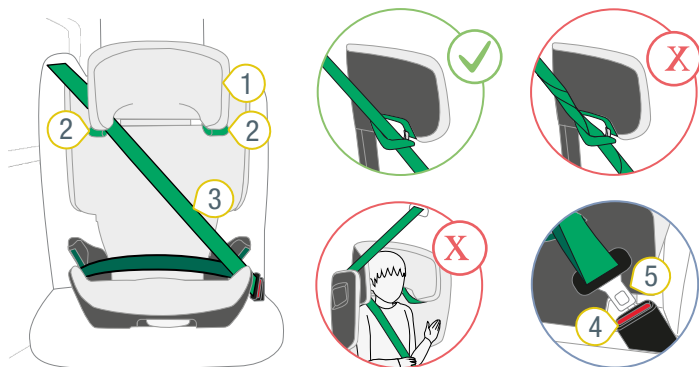
3. Освободете бутона за настройка **1**.
4. Свържете фиксиращите рамена ISOFIX **2** с монтажните скоби ISOFIX на автомобилната седалка.
- ✓ Двете фиксиращи рамена ISOFIX **2** щракват на мястото.
- ✓ Зеленият индикатор **4** се вижда върху двете фиксиращи рамена ISOFIX **2**
- ⚠ **ПРЕДУПРЕЖДЕНИЕ** Опасност от нараняване заради необезопасено детско столче. Уверете се, че двете фиксиращи рамена ISOFIX са напълно фиксирани. И двата зелени индикатора трябва да се виждат.
5. Натиснете и задръжте бутона за настройка **1**.
6. Избутайте детското столче със сила колкото се може по-назад.
7. Освободете бутона за настройка **1**.



④ Индикатор

8. Проверете дали фиксиращите рамена ISOFIX **2** са свързани с монтажните скоби ISOFIX от двете страни, като издърпате детското столче.
- ✓ Ако нито едно от фиксиращите рамена ISOFIX **2** не се освобождава, значи и двете са надеждно съединени с автомобила.

4.1.4 Обезопасяване с предпазен колан



- 1 Облегалка за глава
- 2 Светлозелен държач
- 3 Диагонален колан
- 4 Закопчалка на предпазния колан
- 5 Езиче на закопчалката

1. Регулирайте облегалката за глава **1** в най-горната позиция.
2. Отворете светлозеления държач за колан **2**.
3. Прекарайте диагоналния колан **3** през светлозеления държач за колан **2** на облегалката за глава **1**.

▲ ПРЕДУПРЕЖДЕНИЕ Опасност от нараняване поради неправилно прекаран колан. Диагоналният колан трябва да сочи срещу ориентацията на детското столче. Други начини на прекарване на колана ще се отразят отрицателно на безопасността.

- ▶ Проверете как е прекаран коланът.
- ▶ Уверете се, че диагоналният колан сочи срещу ориентацията на детското столче.
- ▶ Ако посоката на прекарване на колана е напред, **не** използвайте детското столче върху седалката на автомобила.



- 3 Диагонален колан
- 4 Закопчалка на предпазния колан
- 6 Тъмнозелен водач за колан

4. Вкарайте езичето на закопчалката **5** в закопчалката на предпазния колан **4**.
5. Вкарайте надбедрения колан в двата тъмнозелени водача за колан **6**.
6. Прекарайте диагоналния колан **3** върху страната на закопчалката на предпазния колан **4** в тъмнозеления водач за колан **6**.

▲ ПРЕДУПРЕЖДЕНИЕ Опасност от нараняване поради неправилно предаване на силата.

- ▶ Проверете позицията на закопчалката на предпазния колан.
- ▶ Ако закопчалката на предпазния колан **4** е в или пред тъмнозеления водач за колан **6**, изберете друга седалка.

7. Отворете велкро закопчалката на XP-PAD.
8. Разгънете горната част на XP-PAD настрани.
9. Вкарайте диагоналния колан **3** във вдлъбнатата повърхност на XP-PAD.
10. Затворете отново XP-PAD, като сгънете обратно разгънатата част и затворите велкро закопчалката.

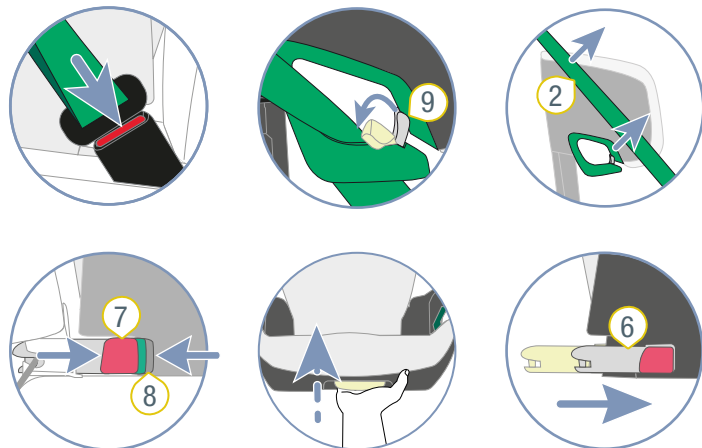
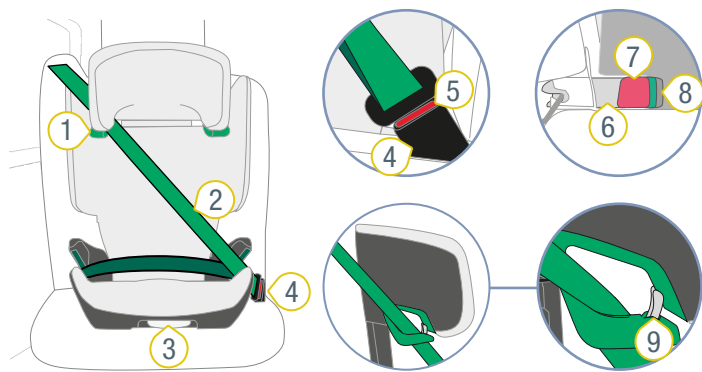
4.2 Освобождаване на детското столче (с ISOFIX)

▲ ПРЕДУПРЕЖДЕНИЕ

Опасност от нараняване заради необезопасени предмети

При аварийно спиране или инцидент необезопасеното детско столче може да нарани пътниците в автомобила.

- ▶ Винаги обезопасявайте детското столче в автомобила, също и когато не се транспортира дете.



- | | |
|----------------------------------|-------------------------|
| ① Светлозелен държач за колан | ⑥ Фиксиращо рамо ISOFIX |
| ② Диагонален колан | ⑦ Освободаващ бутон |
| ③ Бутон за настройка | ⑧ Заклучващ бутон |
| ④ Закопчалка на предпазния колан | ⑨ Предпазител |
| ⑤ Бутон за освобождаване | |

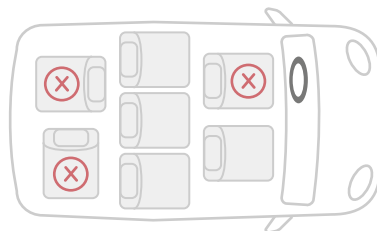
- Разхлабете 3-точковия предпазен колан, като натиснете бутона за освобождаване 5 на закопчалката на предпазния колан 4.
 - Отворете XP-PAD 10 от велкро закопчалката и издърпайте диагоналния колан 2.
 - Отворете светлозеления държач за колан 1, като натиснете предпазителя 9 назад.
 - Издърпайте диагоналния колан 2 от светлозеления държач за колан 1.
 - Натиснете заключващия бутон 8 и освободаващия бутон 7 един към друг.
 - Натиснете и задръжте бутона за настройка 3.
 - Вкарайте фиксиращите рамена ISOFIX 6 обратно в основата на столчето.
 - Освободете бутона за настройка 3.
- ✓ Двете фиксиращи рамена ISOFIX и автомобилът са защитени срещу повреди.

4.3 Обезопасяване на детското столче (без ISOFIX)

4.3.1 Избор на подходяща седалка

- Спазвайте и изпълнявайте указанията от ръководството за експлоатация на автомобила.

TIP Разрешени за използване са само автомобилни седалки, поставени в посоката на движение.



- Изберете подходяща седалка.
 - Подходящи са автомобилни седалки с разрешително съгласно i-Size.

TIP В редки случаи регулирането на детското столче на автомобилни седалки с одобрение за i-Size е ограничено.

- Подходящи са автомобилни седалки с типично одобрение „Universal“ съгласно UN R16 (или сравним стандарт).

TIP Ще намерите тази информация в ръководството на автомобила.

- Препоръчваме да разположите седалките на автомобила по следния начин.

При използване на предната седалка:

- Преместете предната седалка колкото е възможно по-назад.

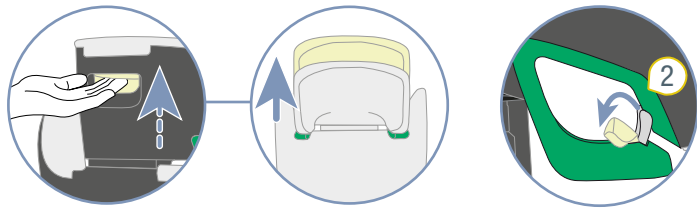
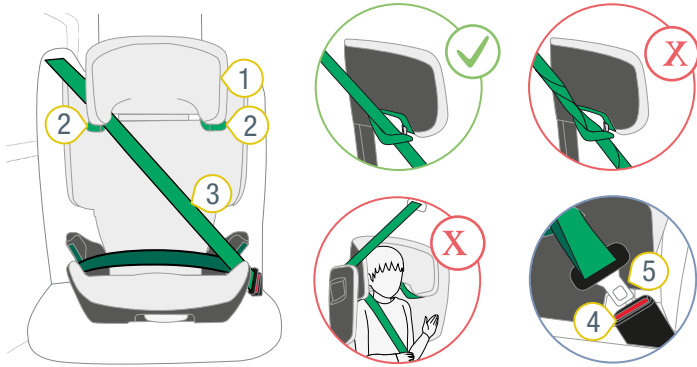
При използване на задната седалка:

- Преместете задната седалка колкото е възможно по-назад.
- Преместете предната седалка колкото е възможно по-напред.

- Уверете се, че облегалката на детското столче приляга плътно към облегалката на автомобилната седалка.

i При някои модели автомобили облегалката за глава на автомобила оказва отрицателно влияние върху позицията на детското столче. Ако при обезопасяването на детското столче облегалката за глава на автомобила пречи, регулирайте облегалката или я демонтирайте, ако е необходимо.

4.3.2 Обезопасяване с предпазен колан



- 1 Облегалка за глава 4 Закопчалка на предпазния колан
- 2 Светлозелен държач 5 Езиче на закопчалката
- 3 Диагонален колан

1. Регулирайте облегалката за глава 1 в най-горната позиция.
2. Отворете светлозеления държач за колан 2.
3. Прекарайте диагоналния колан 3 през светлозеления държач за колан 2 на облегалката за глава 1.

▲ ПРЕДУПРЕЖДЕНИЕ Опасност от нараняване поради неправилно прекаран колан. Диагоналният колан трябва да сочи срещу ориентацията на детското столче. Други начини на прекарване на колана ще се отразят отрицателно на безопасността.

- ▶ Проверете как е прекаран коланът.
- ▶ Уверете се, че диагоналният колан сочи срещу ориентацията на детското столче.
- ▶ Ако посоката на прекарване на колана е напред, **не** използвайте детското столче върху седалката на автомобила.



- 3 Диагонален колан 6 Тъмнозелен водач за колан
- 4 Закопчалка на предпазния колан

4. Вкарайте езичето на закопчалката 5 в закопчалката на предпазния колан 4.
5. Вкарайте надбедрения колан в двата тъмнозелени водача за колан 6.
6. Прекарайте диагоналния колан 3 върху страната на закопчалката на предпазния колан 4 в тъмнозеления водач за колан 6.

▲ ПРЕДУПРЕЖДЕНИЕ Опасност от нараняване поради неправилно предаване на силата.

- ▶ Проверете позицията на закопчалката на предпазния колан.
- ▶ Ако закопчалката на предпазния колан 4 е в или пред тъмнозеления водач за колан 6, изберете друга седалка.

7. Отворете велкро закопчалката на XP-PAD.
8. Разгънете горната част на XP-PAD настрани.
9. Вкарайте диагоналния колан 3 във вдлъбнатата повърхност на XP-PAD.
10. Затворете отново XP-PAD, като сгънете обратно разгънатата част и затворите велкро закопчалката.

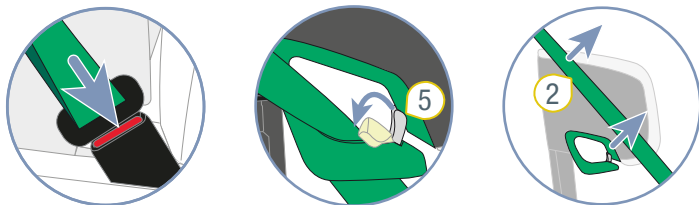
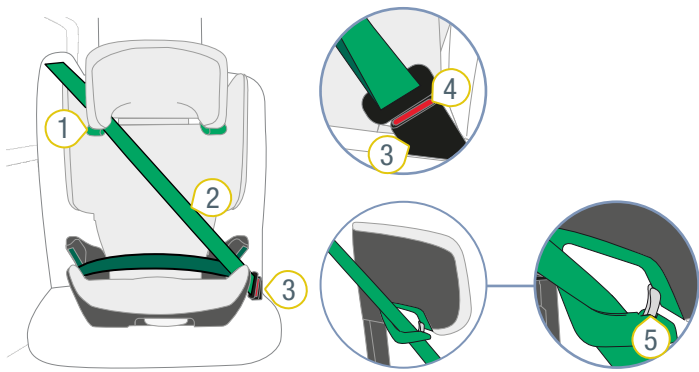
4.4 Освобождаване на детското столче (без ISOFIX)

▲ ПРЕДУПРЕЖДЕНИЕ

Опасност от нараняване заради необезопасени предмети

При аварийно спиране или инцидент необезопасеното детско столче може да нарани пътниците в автомобила.

- ▶ Винаги обезопасявайте детското столче в автомобила, също и когато не се транспортира дете.



- ① Светлозелен държач за колан ④ Бутон за освобождаване
 ② Диагонален колан ⑤ Предпазител
 ③ Закопчалка на предпазния колан

1. Разхлабете 3-точковия предпазен колан, като натиснете бутона за освобождаване 4 на закопчалката на предпазния колан 3.
2. Отворете XP-PAD 6 от велкро закопчалката и издърпайте диагоналния колан 2.
3. Отворете светлозеления държач за колан 1, като натиснете предпазителя 5 назад.
4. Издърпайте диагоналния колан 2 от светлозеления държач за колан 1.

5 Закопчаване и разкопчаване

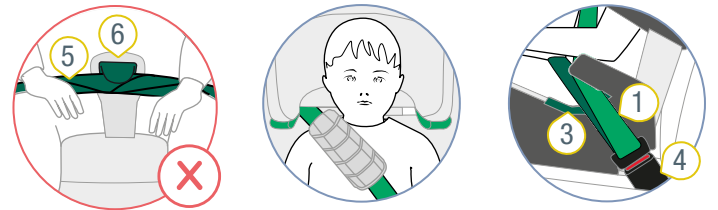
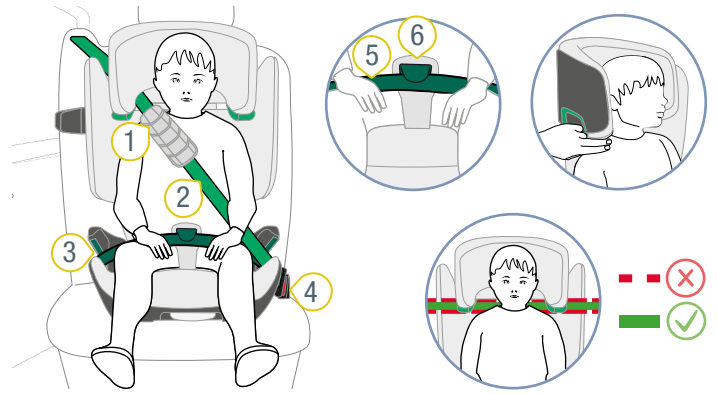
5.1 Закопчаване на детето

⚠ ПРЕДУПРЕЖДЕНИЕ

Опасност от нараняване заради отпуснат колан

За отпуснат колан се считат частите на автомобилния колан, които не са опънати върху тялото на детето. Отпуснатият колан влияе отрицателно върху защитната функция.

- ▶ Уверете се, че коланите са опънати и не са усукани.
- ▶ Детето не трябва да носи дебели дрехи под колана.



- ① Диагонален колан
- ② Тъмнозелен водач
- ③ Надбедрен колан
- ④ Закопчалка на предпазния колан
- ⑤ Езиче на закопчалката
- ⑥ SecureGuard за колан
- ⑦ XP-PAD

1. Оставете детето да се настани в детското столче.
2. Вкарайте езичето за заключване 5 в закопчалката на предпазния колан 4.
3. Прекарайте XP-PAD 7 през зоната на гърдите на детето.

⚠ ПРЕДУПРЕЖДЕНИЕ

Ако автомобилната седалка е снабдена с въздушна възглавница на колана, **не** използвайте XP-PAD.

① Ако установите, че силата на прибиране на 3-точковия предпазен колан не е достатъчна, за да осигури стегнато поставяне на колана (плътно по детето), детското столче може да се използва без XP-PAD.

4. Вкарайте надбедрения колан **3** в двата тъмнозелени водача за колан **2**.

▲ **ПРЕДУПРЕЖДЕНИЕ** Уверете се, че надбедреният колан **не** е усукан.

5. Прекарайте диагонален колан **1** върху страната на закопчалката на предпазния колан **4** в тъмнозеления водач за колан **2**.

▲ **ПРЕДУПРЕЖДЕНИЕ** Опасност от нараняване на корема (областта на меките тъкани в корема). Уверете се, че надбедреният колан преминава възможно най-ниско над слабините на детето.

6. Вкарайте надбедрения колан **3** в тъмнозеления водач SecureGuard **6**.

▲ **ПРЕДУПРЕЖДЕНИЕ**

Ако автомобилната седалка е снабдена с въздушна възглавница на колана, **не** използвайте тъмнозеления водач SecureGuard.

▲ **ПРЕДУПРЕЖДЕНИЕ** Опасност от нараняване поради неправилно обезопасяване.

Не вкарвайте диагонален колан в тъмнозеления водач SecureGuard.

7. Затегнете предпазния колан, като издърпате диагонален колан **1**.



① Диагонален колан ⑦ XP-PAD

► Уверете се, че XP-PAD **7** преминава през средата на гръдния кош на детето.

5.2 Проверка преди всяко пътуване

За да гарантирате безопасността на детето, преди всяко пътуване проверявайте дали е изпълнено следното.

1. Надбедреният колан е поставен в двата тъмнозелени водача за колан.
2. Надбедреният колан преминава възможно най-ниско над слабините на детето.

3. Надбедреният колан е поставен във водача SecureGuard.
4. Диагонален колан е от страната на закопчалката на автомобилния колан в тъмнозеления водач.
5. Диагонален колан е поставен в светлозеления държач за колан.
6. Диагонален колан **не** е поставен в SecureGuard.
7. Диагонален колан преминава диагонално назад през детското столче.
8. Закопчалката на предпазния колан не се намира **никога, никога** пред тъмнозеления водач.
9. Предпазният колан е опънат и **не** е усукан.
10. Облегалката за глава е регулирана правилно.
11. SICT елементът е закрепен правилно.
12. Езичето за заключване на предпазния колан е заключено сигурно в закопчалката на колана.
13. Детското столче се използва по предназначение с оглед на възрастта и ръста на детето (виж "Предназначение", страница 4).

При използване с ISOFIX проверете допълнително следното:

1. Двете фиксиращи рамена ISOFIX са фиксирани в монтажните скоби ISOFIX.
2. Два индикатора ISOFIX показват зелен цвят.

При използване с XP-PAD проверете допълнително следното:

1. Дали XP-PAD преминава през средата на гръдния кош на детето.
2. Дали лентата на XP-PAD преминава през светлозеления държач за колан.
3. Дали лентата на XP-PAD не е усукана.

▲ ПРЕДУПРЕЖДЕНИЕ

Опасност от нараняване заради липсващ контрол

По време на пътуването детето може да се опита да откопчае колана или да деблокира детското столче. Ако детето или детското столче не са обезопасени, това може да доведе до сериозни, дори фатални наранявания.

Ако детето или детското столче не са обезопасени:

- Спрете автомобила веднага, щом пътната обстановка го позволи.
- Уверете се, че детското столче е обезопасено.
- Уверете се, че детето е обезопасено с колани.

① Препоръчваме да се правят редовни почивки по време на дълги пътувания, за да се гарантира добро състояние на детето. Дайте на детето възможност да се движи.

5.3 Разкопчаване на детето

▲ ПРЕДУПРЕЖДЕНИЕ

Опасност от нараняване заради необезопасени предмети

При аварийно спиране или инцидент необезопасеното детско столче може да нарани пътниците в автомобила.

- ▶ Винаги обезопасявайте детското столче в автомобила, също и когато не се транспортира дете.
-
- ▶ За да освободите детето от столчето, натиснете бутона за освобождаване на закопчалката на предпазния колан.

6 Почистване и поддръжка

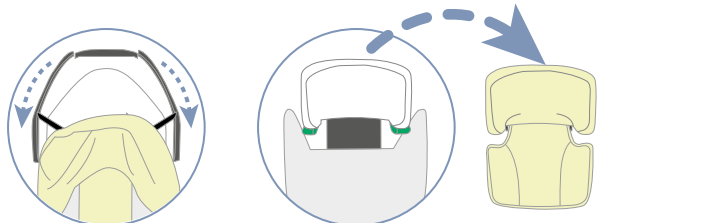
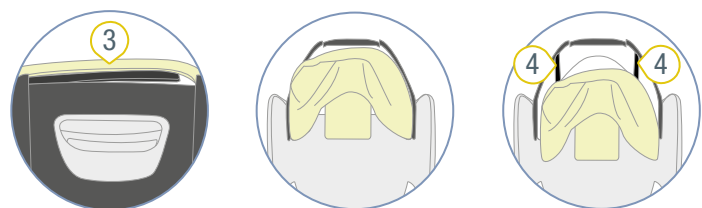
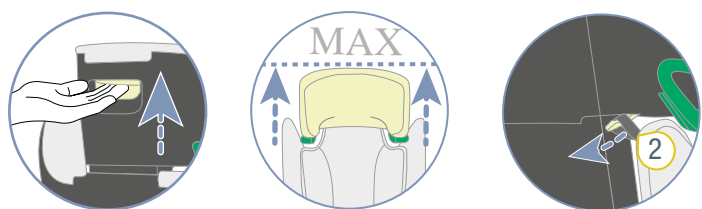
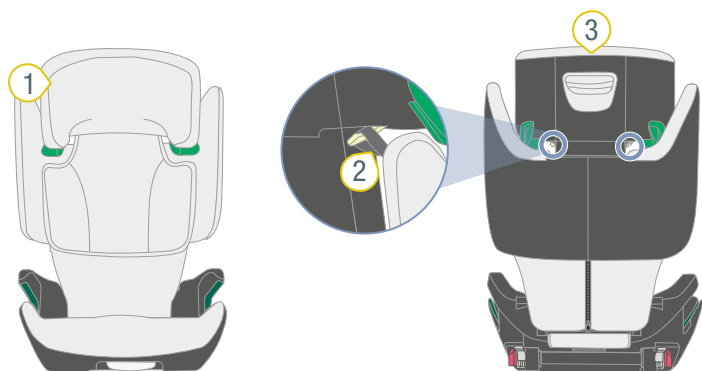
6.1 Калъфка

⚠ ПРЕДУПРЕЖДЕНИЕ

Опасност от нараняване поради липсващи части
Безопасното задържане вече не е гарантирано.

► Продуктът не трябва да се използва без калъфка на седалката.

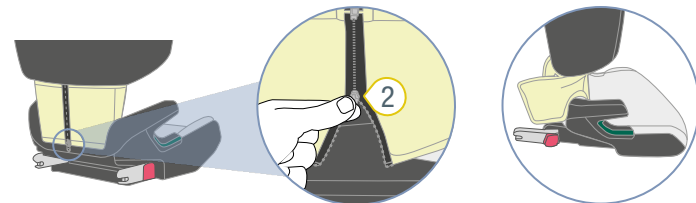
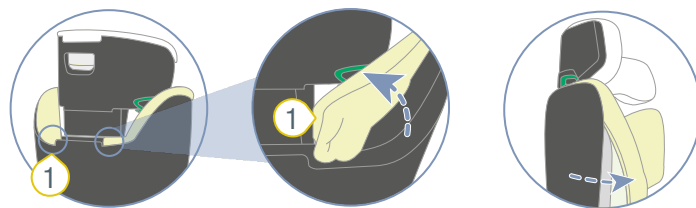
6.1.1 Сваляне на калъфа на облегалката за глава



- 1 Облегалка за глава
- 2 Примка
- 3 Ръб на калъфа
- 4 Ластиси

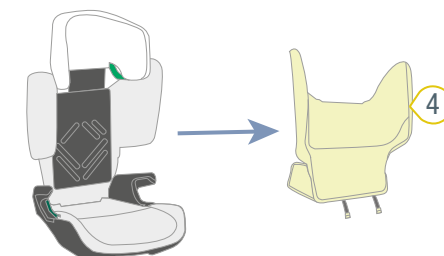
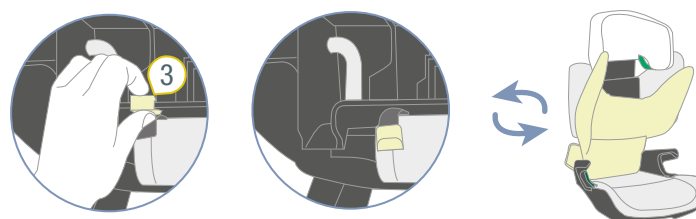
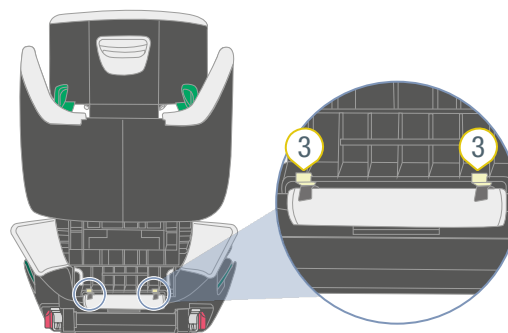
1. Изтеглете максимално облегалката за глава 1.
2. Освободете примките 2.
3. Издърпайте ръба на калъфа 3 нагоре.
4. Освободете ластичите 4 от частта от стиропор.
5. Свалете калъфа.

6.1.2 Сваляне на калъфа на облегалката



- 1 Ъгли на калъфа
- 2 Цип

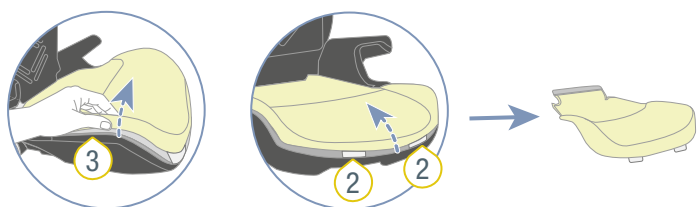
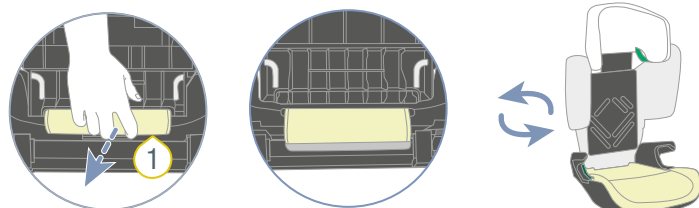
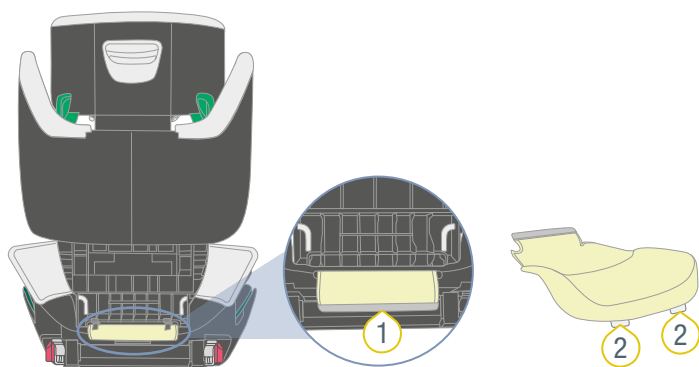
1. Отстранете ъглите на калъфа 1 от гърба.
2. Отворете ципа 2.



- 3 Кука
- 4 Калъфка

1. Освободете куките 3.
2. Издърпайте калъфа 4.

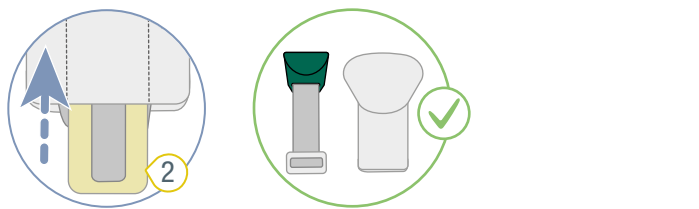
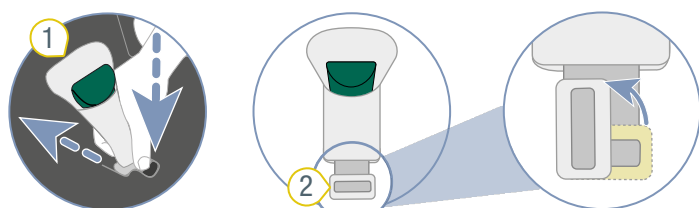
6.1.3 Сваляне на калъфа на седалката



- ① Заден ръб на калъфа
② Закачалка
③ Страничен ръб на калъфа

1. Освободете задния ръб на калъфа 1.
2. Освободете страничните ръбове на калъфа 3.
3. Освободете закачалките 2.
4. Свалете калъфа.

6.1.4 Сваляне на калъфа на SecureGuard.



- ① Калъфка
② Метална пластина

1. Отстранете SecureGuard от седалката, като натиснете металната пластина 2 надолу и я извадите.
2. Вкарайте металната пластина 2 през калъфката 1.

6.1.5 Почистване на калъфката

- ⓘ Посочените по-долу калъфи могат да се свалят и перат в перална машина:
- ▶ Калъф на облегалката за глава.
 - ▶ Калъф на седалката.
 - ▶ Калъф на облегалката
 - ▶ Калъф на SecureGuard.

- ▶ Следвайте инструкциите за пране на калъфката, посочени на етикета.
- ▶ Перете калъфката при 30°C с мек препарат и използвайте програма за деликатно пране на пералната машина.
- ▶ Можете да свалите подложките за раменете и да ги измиете с хладък сапунен разтвор.
- ▶ Можете да почистите пластмасовите части и коланите със сапунен разтвор.
- ▶ Не използвайте агресивни почистващи препарати (например разтворители).

6.1.6 Поставяне на калъфа

⚠ ПРЕДУПРЕЖДЕНИЕ

Опасност от нараняване заради липсващ калъф за седалка

Калъфът за седалка е неразделна част от обезопасяването на детското столче. Ако калъфът не се използва, това може да доведе до сериозни, дори фатални наранявания.

- ▶ Никога не използвайте детското столче без съответния калъф за седалката.
- ▶ Използвайте само оригиналния калъф на седалката от Audi.

- ▶ За да върнете обратно калъфа, следвайте стъпките в обратен ред.

⚠ ПРЕДУПРЕЖДЕНИЕ

Опасност от нараняване заради усукани колани

Усуканите колани влияят отрицателно върху защитната функция.

- ▶ Уверете се, че коланите не са усукани.
- ▶ Уверете се, че коланите са поставени правилно в прорезите за колана на калъфа.

6.2 Отстраняване на проблеми

ISOFIX съединение

Съединението ISOFIX е неразделна част от детското столче и изпълнява важни функции за обезопасяване на детето. Уверете се, че съединението ISOFIX работи правилно.

Възможен проблем:

- Фиксиращите рамена ISOFIX на детското столче не могат да се свържат с монтажните скоби ISOFIX на автомобила.

Решение:

- ▶ Почистете монтажните скоби ISOFIX на автомобила.

7 Съхранение и изхвърляне

7.1 Съхранение

Ако няма да използвате продукта по-дълго време, спазвайте следните указания.

- ▶ Съхранявайте продукта на сухо място.
- ▶ Поддържайте температурата на съхранение между 20°C и 25°C.
- ▶ Не поставяйте тежки предмети върху продукта.
- ▶ Не съхранявайте продукта директно до източници на топлина или пряка слънчева светлина.
- ▶ Дръжте продукта далеч от влага, мокри места, течности, прах и солена мъгла.

7.2 Изхвърляне

- ▶ Не демонтирайте продукта.
 - ▶ Не допускайте използване на дефектния продукт от трети страни.
-
- ① Отстранете етикета с одобрението.
-
- ▶ Спазвайте разпоредбите за изхвърляне на отпадъци във Вашата страна.

8 Контакт

Свържете се с нас, ако имате въпроси:

BRITAX RÖMER Child Safety EMEA

www.britax-roemer.com

contact@britax.com

BRITAX RÖMER Kindersicherheit GmbH

Theodor-Heuss-Straße 9

89340 Leipheim

Germany

